

## Application Note

# Instalacja licencji

### 1. Wprowadzenie

Wiele z programów firmy Dektec oraz ich opcji wymaga do działania odpowiedniej, zainstalowanej licencji. Jeśli oprogramowania lub opcje były zakupione razem z wyrobami Dekteca, wówczas licencje takie są zwykle zainstalowane fabrycznie. Jeśli jednakże nie zostały one zainstalowane fabrycznie lub zostały dokupione w okresie późniejszym, wtedy kupujący otrzymuje drogą mailową specjalny plik .dtlic (=DekTec License File) zawierający licencje. Licencję zawartą w pliku .dtlic należy po otrzymaniu zainstalować w urządzeniu, dla którego licencja jest przeznaczona.

W dalszej części dokumentu zostanie przedstawione szczegółowo jak dokonać zaprogramowania licencji.

### 2. Wgrywanie licencji

Do zaprogramowania licencji w odpowiednim urządzeniu konieczny jest bezpłatny program narzędziowy **DtInfo**<sup>1</sup> w jak najnowszej wersji. W dalszej części opisana zostanie instalacja programu DtInfo oraz jego użycie do wgrywania licencji w urządzenie.

#### Krok 1 – Instalacja programu DtInfo

NOTA: Jeśli posiadasz już zainstalowaną wcześniej najnowszą wersję programu DtInfo, możesz przejść bezpośrednio do Kroku 2.

- Najnowszą wersję programu DtInfo należy pobierać ze strony Dekteca, zakładka „Utilities”:
- <http://www.dektec.com/Products/Apps/DtInfo/Downloads/DtInfo.zip>
- Po rozpakowaniu zawartości pliku „DtInfo.zip” należy uruchomić instalatora („Setup”), po czym postępując zgodnie z jego dyspozycjami zainstalować program.

Jeśli instalacja przebiega na systemie Win7 lub nowszym instalację należy przeprowadzić jako Administrator („Admin”). Instalatora („Setup”) uruchamiamy poprzez kliknięcie go prawym klawiszem myszki, a następnie w wyświetlonym oknie wybierając opcję „uruchom jako Administrator” lub podobną w zależności od używanego systemu.

<sup>1</sup> Program narzędziowy DtInfo jest bezpłatnym narzędziem umożliwiającym sprawdzanie statusu wyrobów Dekteca zainstalowanych w danym PC lub do niego podłączonych, konfigurację urządzeń mających takie możliwości, sprawdzanie licencji przypisanych do danych urządzeń oraz instalację nowych licencji.

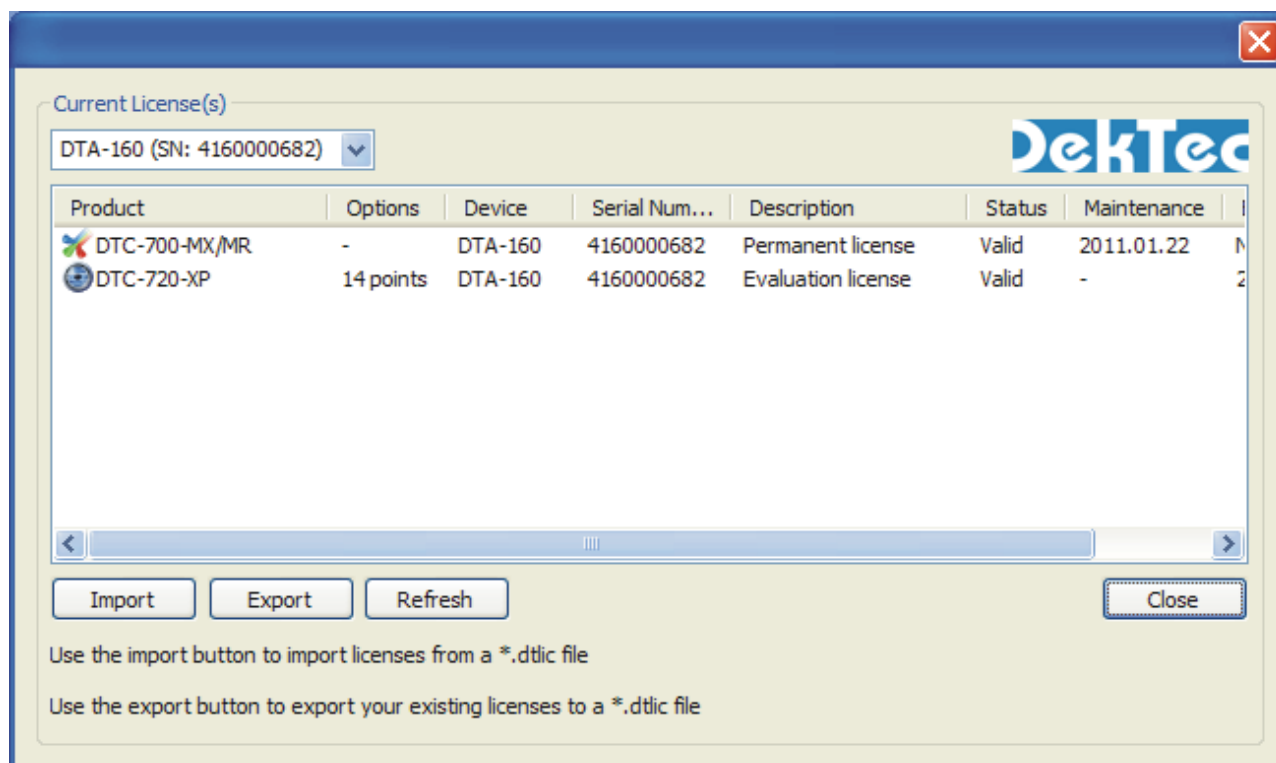
## Krok 2 – Otworzenie okna zarządzania licencjami

Uruchomić program DtInfo;

Po otwarciu się okna programu DtInfo należy kliknąć w przycisk „Details” znajdujący się po prawej stronie okienka edycyjnego licencji („Licenses”) przypisanych do wybranego wyrobu.

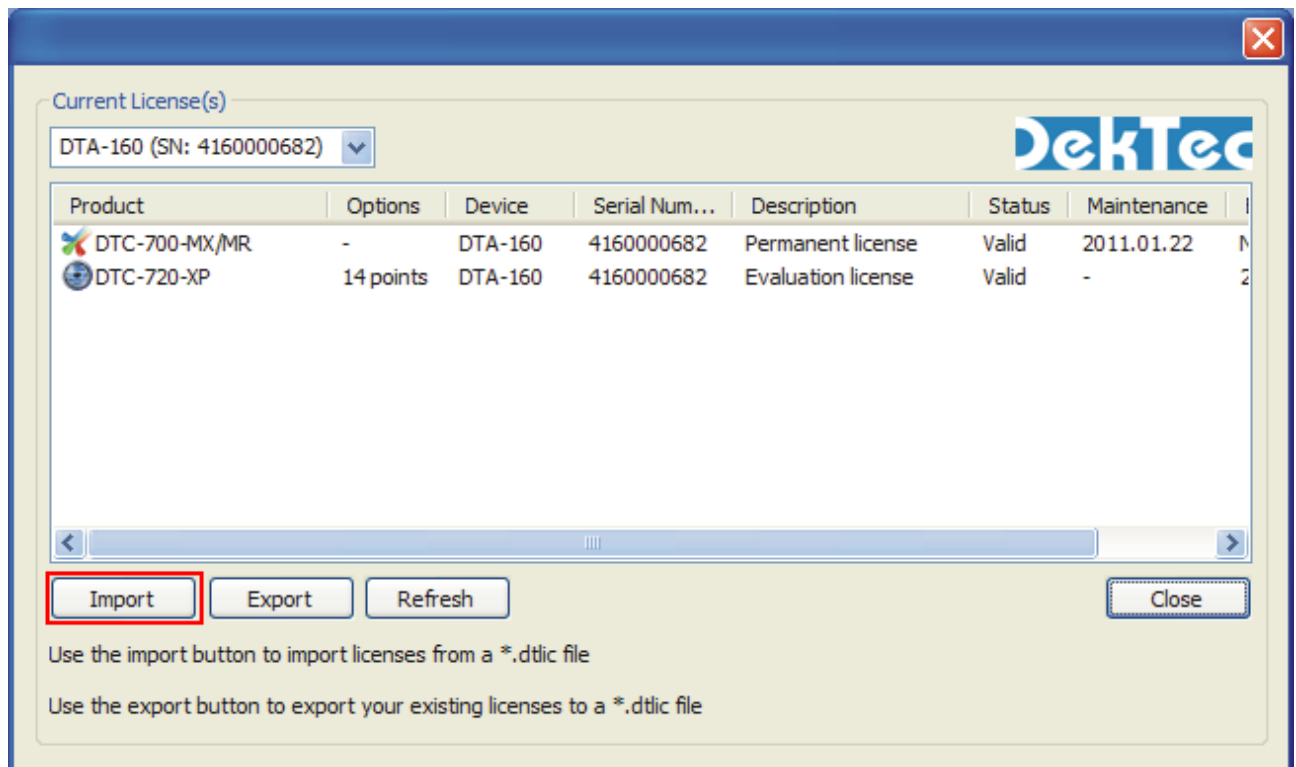


Po kliknięciu przycisku „Details” pojawi się nowe okienko prezentujące szczegóły licencji przypisanych do wybranego urządzenia. W przykładzie poniżej, dla karty **DTA-160** widoczne są dwie licencje - DTC-700-MX/MR oraz DTC-720-XP



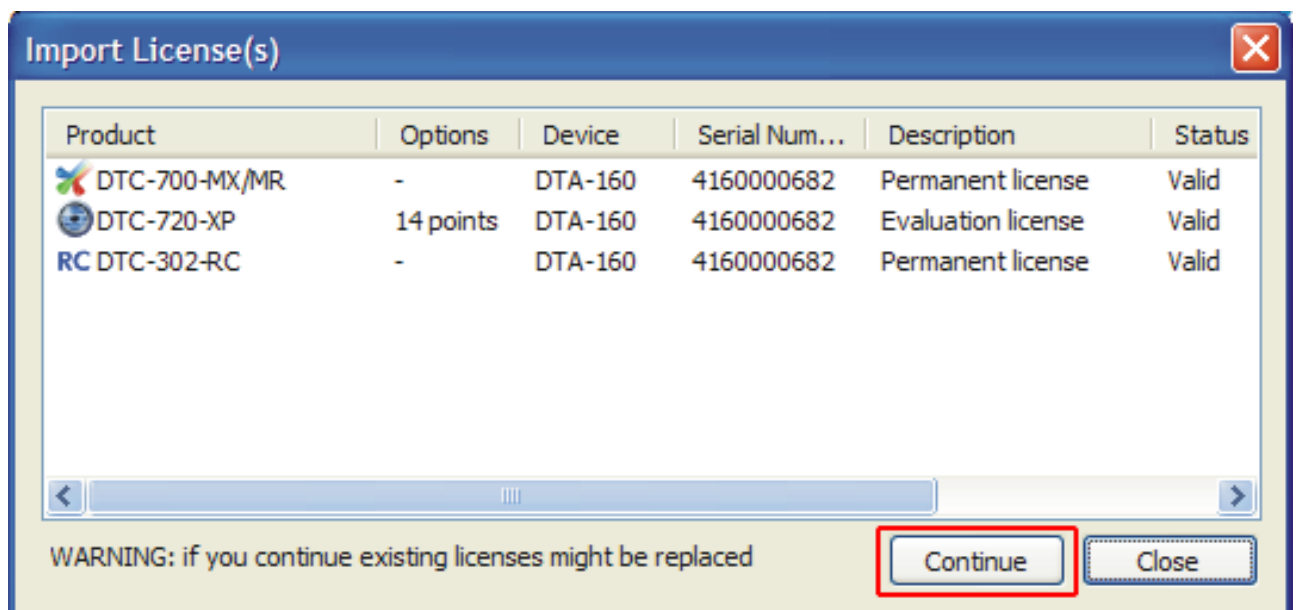
### Krok 3 – wgranie licencji zawartej w pliku .dtlic

Kliknąć na przycisk „Import” zaznaczonym na czerwono na poniższym rysunku.



Po kliknięciu przycisku „Import” pojawi się okienko eksplorera umożliwiające wybór pliku .dtlic, który zawiera licencję do wgrania.

Po wybraniu pliku pojawi się okienko „Import License(s)”, które wyświetli zarówno licencje już przypisane do urządzenia, jak również te zawarte w wybranym pliku .dtlic (plik może zawierać więcej niż jedną licencję). W naszym przykładzie importowaną licencją jest „DTC-302-RC”  
Kliknąć przycisk „Continue” celem dokonania wgrania licencji w urządzenie.



Przy pomyślnie przebiegającym procesie wgrывania licencji, niezwłocznie po naciśnięciu przycisku „Continue” powinien pojawić się komunikat “Licenses programmed successfully”, kończący proces instalacji Licencji. Wgrane licencje można następnie sprawdzić klikając przycisk „Details” w oknie programu DtInfo.

NOTA: Po zakończonym procesie wgrывania licencji plik .dtlic z licencją można usunąć, ponieważ licencje wgrывane są na stałe w urządzenie (kartę, adapter, moduł, klucz), a plik nie jest już dłużej potrzebny.

**NOTA:** W przypadku, jeśli w procesie instalacji nowych licencji zajdzie przypadek usuwania licencji istniejących już w urządzeniu, wyświetlony zostanie odpowiedni komunikat ostrzegawczy z listą usuwanych licencji. Jeśli pojawią jakiegokolwiek wątpliwości, co do usuwania licencji, należy przerwać proces instalacji, a następnie, korzystając z instrukcji z następnej sekcji dokumentu, skontaktować się z producentem bądź dystrybutorem. Jeśli usuwanie istniejących licencji nie budzi wątpliwości, należy kontynuować działanie instalatora.

### 3. Możliwe problemy

Jeśli w procesie instalacji licencji napotkane zostaną jakiegokolwiek problemy należy skontaktować się z DekTekiem (<mailto:info@dektec.com>) lub dystrybutorem wysyłając maila z informacją o zaistniałej sytuacji, ze szczególnym uwzględnieniem dołączenia następujących informacji:

1. *screenshot* z okna programu DtInfo;
2. plik .dtlic z informacją o licencjach zainstalowanych w urządzeniu, wygenerowany przez program DtInfo. Aby wygenerować plik należy kliknąć przycisk „Details” (jak przy instalacji licencji), a następnie kliknąć przycisk „Export” - *vide* obrazek poniżej.
3. szczegółowy opis zaistniałej sytuacji.

